

35
34
33

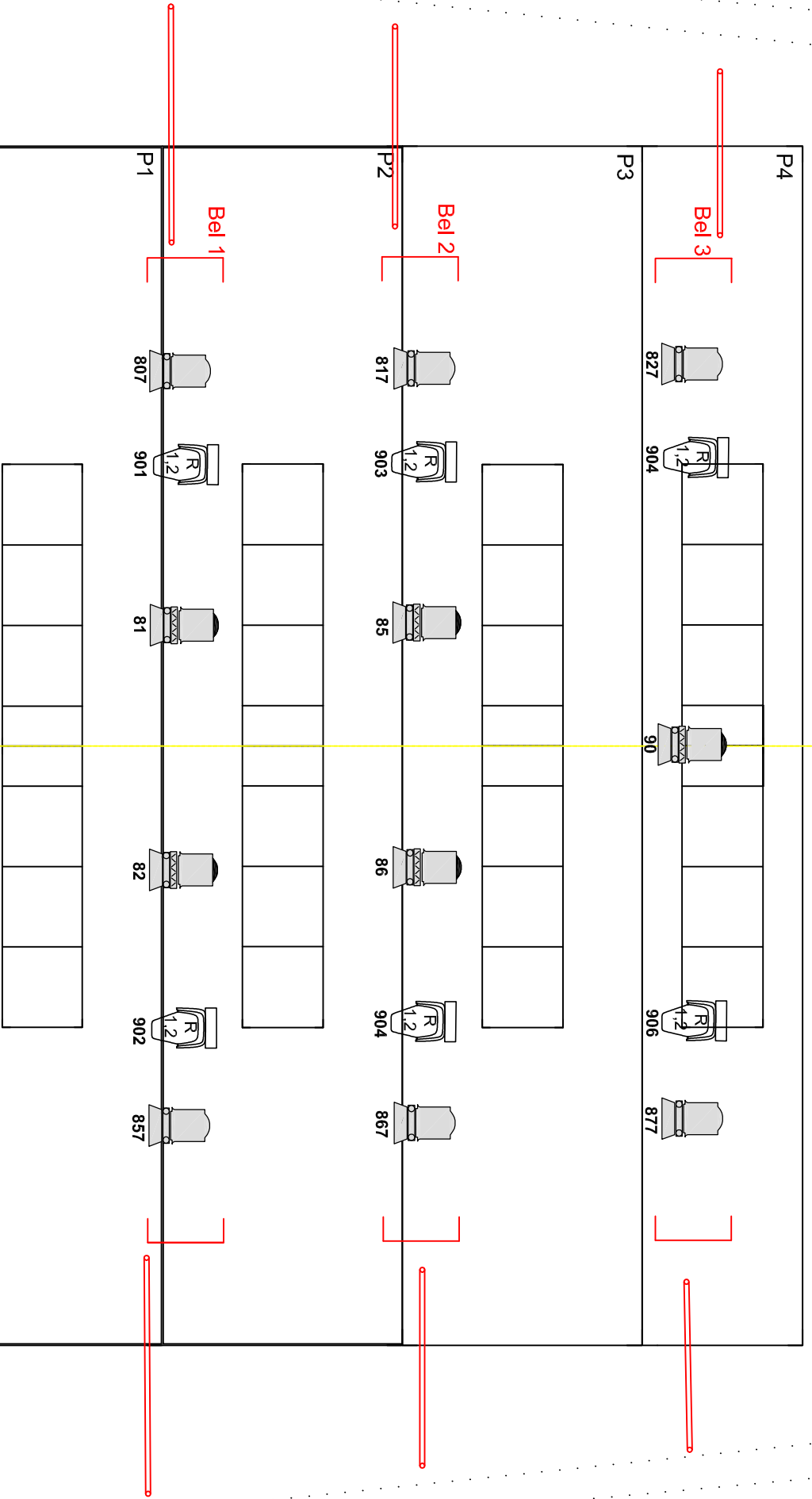
3. Galerie
Höhe
ca. 12 m

- 27 •••
- 26 •••
- 25 •••
- 24 •••
- 23 •••
- 22 •••
- 21 •••
- Flug 3 •••
- 20 •••
- 19 •••

- 18 •••
- 17 •••
- 16 •••
- 15 •••
- 14 •••
- 13 •••
- Flug 2 •••
- 12 •••
- 11 •••

- 10 •••
- 09 •••
- 08 •••
- 07 •••
- 06 •••
- 05 •••
- Flug 1 •••
- 04 •••
- 03 •••
- 02 •••
- 01 •••

- 608
- 607
- 606
- 605
- 604
- 603
- 602
- 601



Durchfahrthöhe: 7.00 m
von ± 0

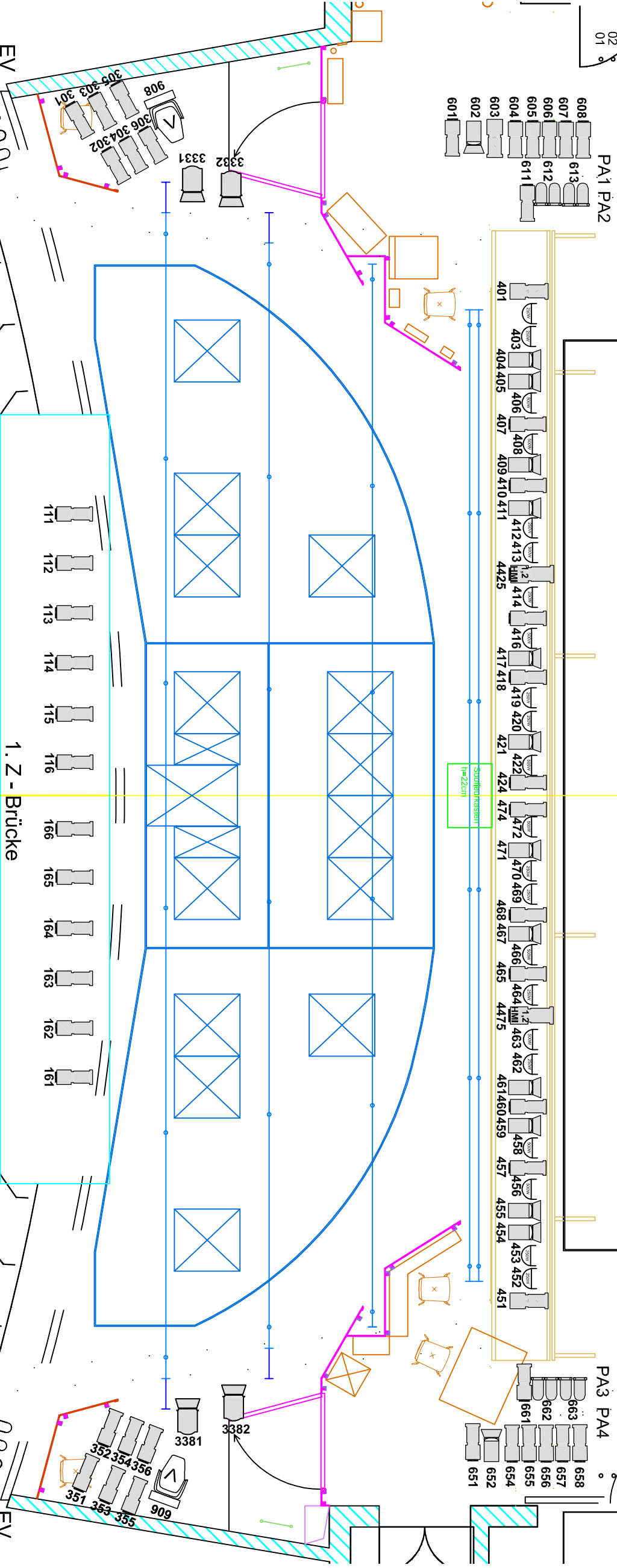
± 0.0

Legende

- Zoomprofiler 1,2 kW
- Zoomprofiler 2 / 2,5 kW
- Zoomprofiler HMI 1,2 kW
- Verfolger HMI Ago 2500
- Stufenlinse HMI 4 kW + Farbwechsler
- Stufenlinse 5 kW + Farbwechsler
- Stufenlinse 2 kW
- PC 2 kW
- Niedervolt 250 / 500 W
- PAR 64 + Farbwechsler
- PAR 64
- ETC Source Four Rev + Farbwechsler
- Robe Robin MMX WashBeam
- Robe Colorspot 1200E AT
- Varilite VL3500 Spot 1200W
- Pani Projektor
- Sanyo PLC XF 47

Beleuchtungsplan

| | | | |
|------------------------|----------|------------|-----------|
| STRATIS THEATER | INHALT | | Opernhaus |
| KRASEL | ZEICHNER | | MASSTAB |
| b.h. | OR | OH | 1:75 |
| BÜHNE | OR | OH | 1:75 |
| Opernhaus | DATUM | PLANGRÖSSE | A3 |
| | 19.05.15 | | |



0cm 1250 cm